

お好みのハウスメーカーで
売地

西武池袋線「保谷」駅徒歩13分

フリープラン**対応**

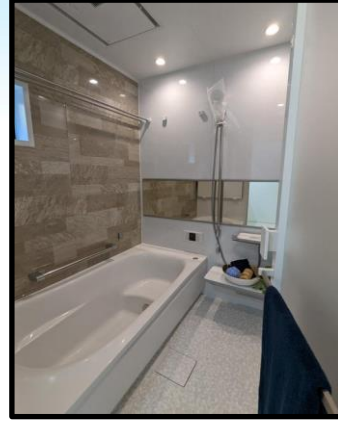
池袋駅まで約**18**分(乗換なし)

三鷹駅・吉祥寺駅までバス便あり。



- 施工会社: インベックス株式会社
- 延床面積103.09㎡ ■ 間取: 3LDK
- 構造: 木造スレート葺2階建 ■ 吹付断熱使用
- プラン価格2300万(設計費・基本外構込)

施工例



~life information~

<スーパー>

- ・オザム保谷店.....932m
- ・サンドラッグ西東京泉町店...568m

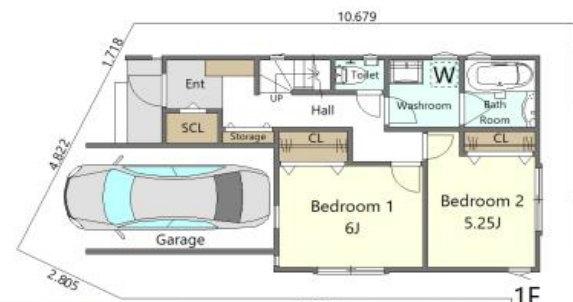
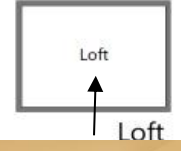
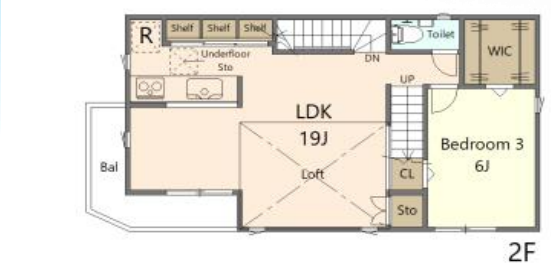
<学校>

- ・みどりが丘保谷幼稚園...1004m
- ・東保育園...494m
- ・西東京市立住吉小学校...563m
- ・西東京市立明保中学校...458m

物件概要

- 所在: 東京都西東京市泉町6-11-9
- 土地権利: 所有権
- 地積: 96.06㎡(実測) SB:1.91㎡
- 延床面積103.09㎡ ■ 間取: 3LDK
- 構造: 木造スレート葺2階建
- 都市計画区域: 市街化区域
- 用途地域: 準住居地域
- 建蔽率: 60% ■ 容積率: 200%
- 防火地域: 準防火地域
- 接道: 西側約35m公道 車側約5m公道
- 設備: 公営上下水道・都
- 現況: 更地

価格 **3,680**万円



東京都知事(2)96573号
(社)全国宅地建物取引業保証協会会員



株式会社 **東京管財**

〒167-0042 東京都杉並区西荻北4-24-10 東都ビル3F

TEL: 03-6913-5415
FAX: 03-6913-5416
MAIL: info@t-kanzai.co

取引形態: 媒介